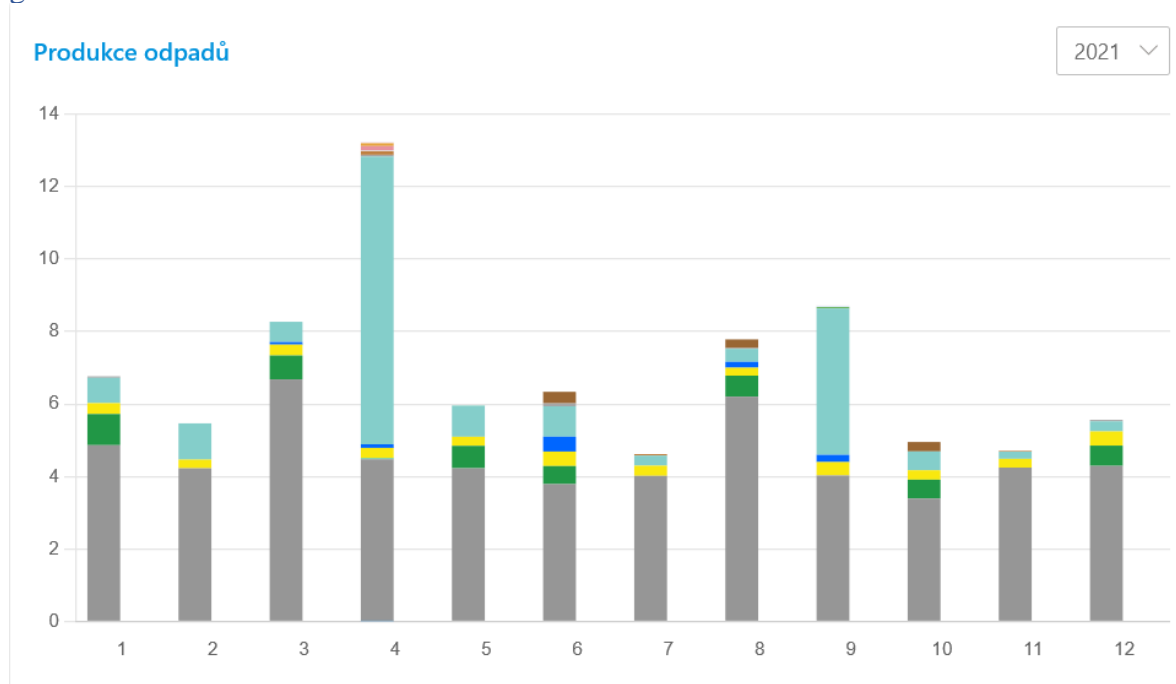


# Nakládání s odpady v obci Kladeruby za rok 2021

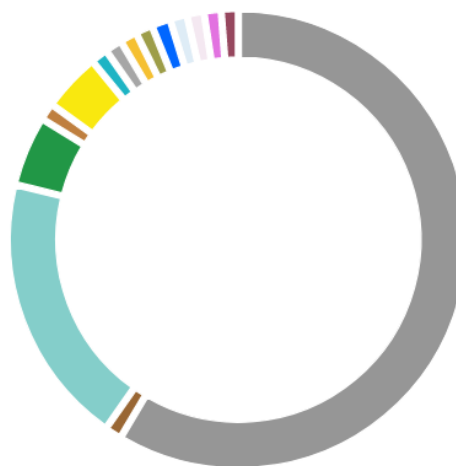
Informace o způsobech a rozsahu odděleného soustředování komunálního odpadu, využití a odstranění komunálního odpadu a o možnostech prevence a minimalizace vzniku komunálního odpadu.

1) V roce 2021 naše obec vyprodukovala množství odpadů, které jsou uvedeny v následujících grafech.



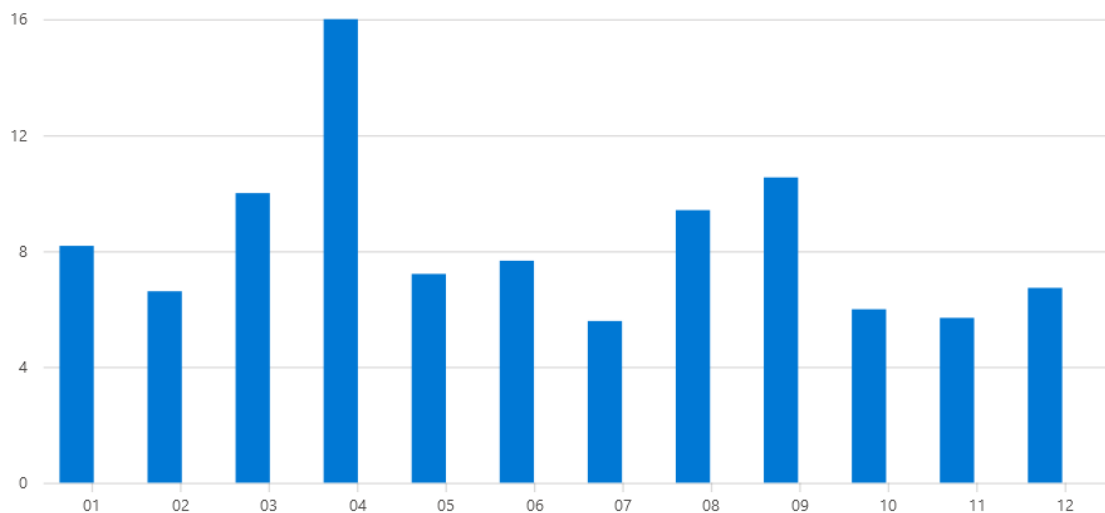
## Sumarizační graf

- Směsný komunální odpad 54,456 tun
- Biologicky rozložitelný odpad 0,820 tun
- Objemný odpad 17,580 tun
- Sklo 4,300 tun
- Kompozitní obaly 0,160 tun
- Plasty 3,540 tun
- Rozpouštědla 0,025 tun
- Kovy 0,230 tun
- Zářivky a jiný odpad obsahující rtuť 0,002 tun
- Izolační materiál s obsahem azbestu 0,080 tun
- Papír a lepenka 0,940 tun
- Jiné motorové, převodové a mazací ol... 0,050 tun
- Barvy, tiskařské barvy, lepidla a prysky... 0,050 tun
- Obaly obsahující zbytky nebezpečnýc... 0,045 tun
- Izolační materiály neuvedené pod čísl... 0,120 tun



## Produkce odpadů

2021



## Celkem



**82,398** TUN  
2021



**0,188** TUN  
Průměr na obyvatele

## Rozdělení

2021

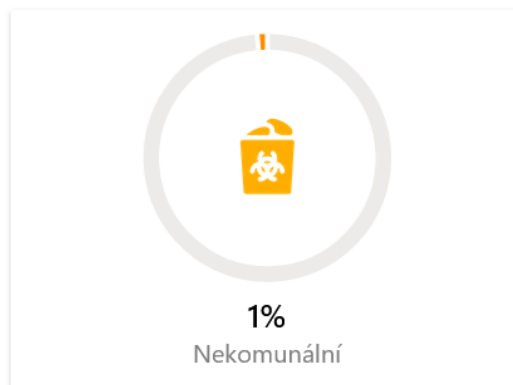
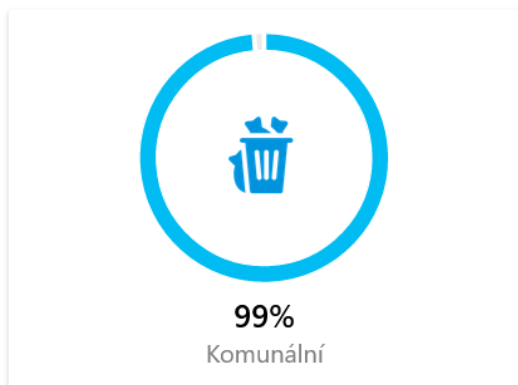


**100%**  
Ostatní

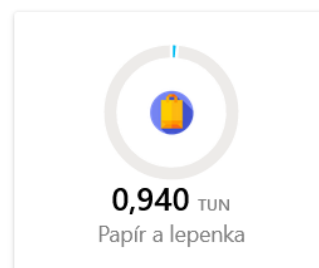
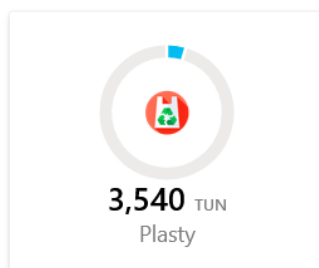
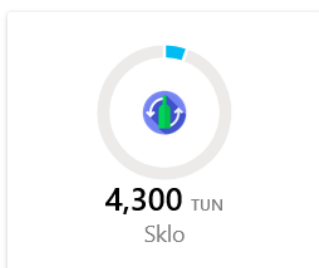


**0%**  
Nebezpečný

### Detailní rozdělení ▾



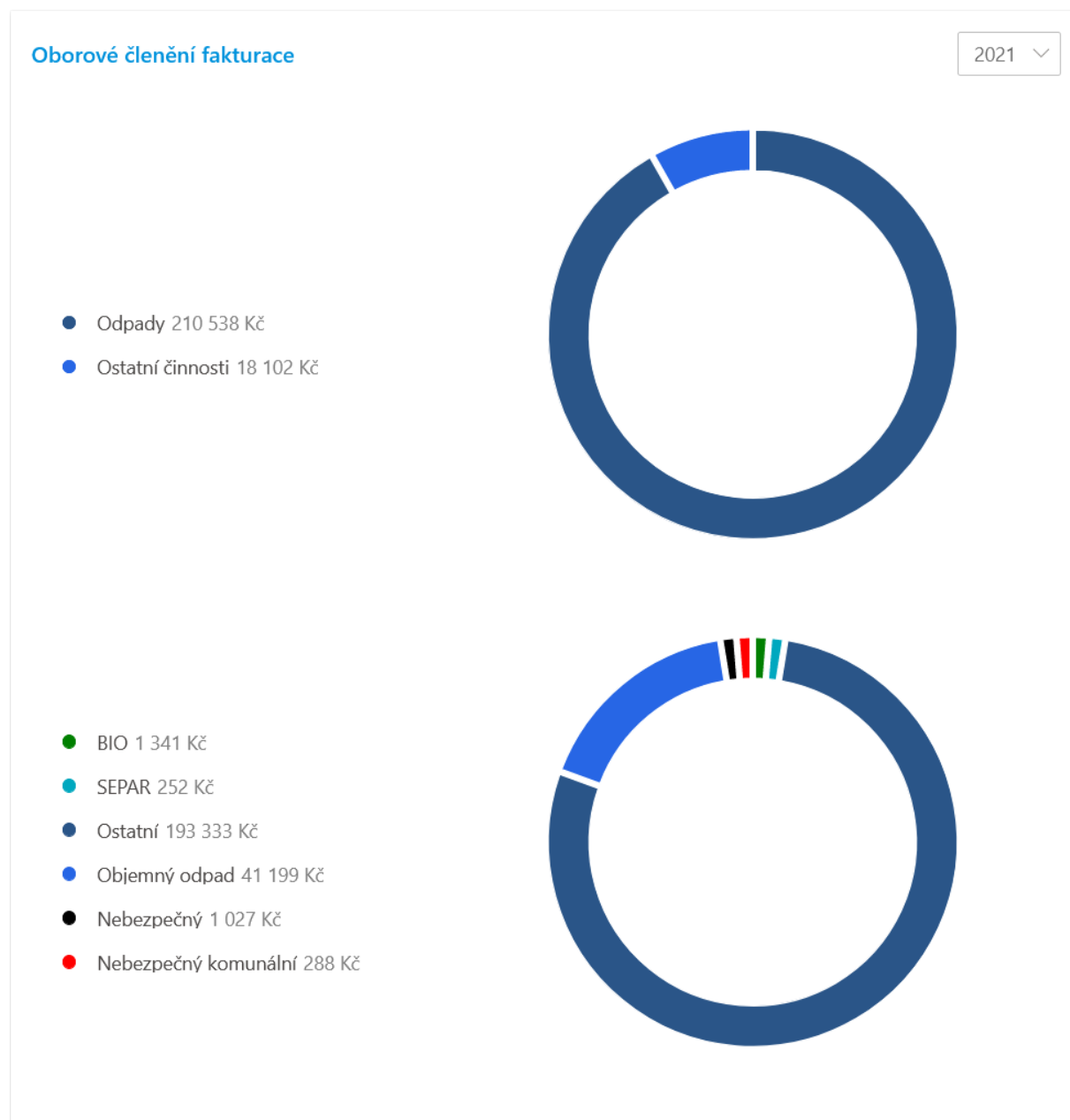
### Separované komunální odpady ▾



### Detail separovaných odpadů

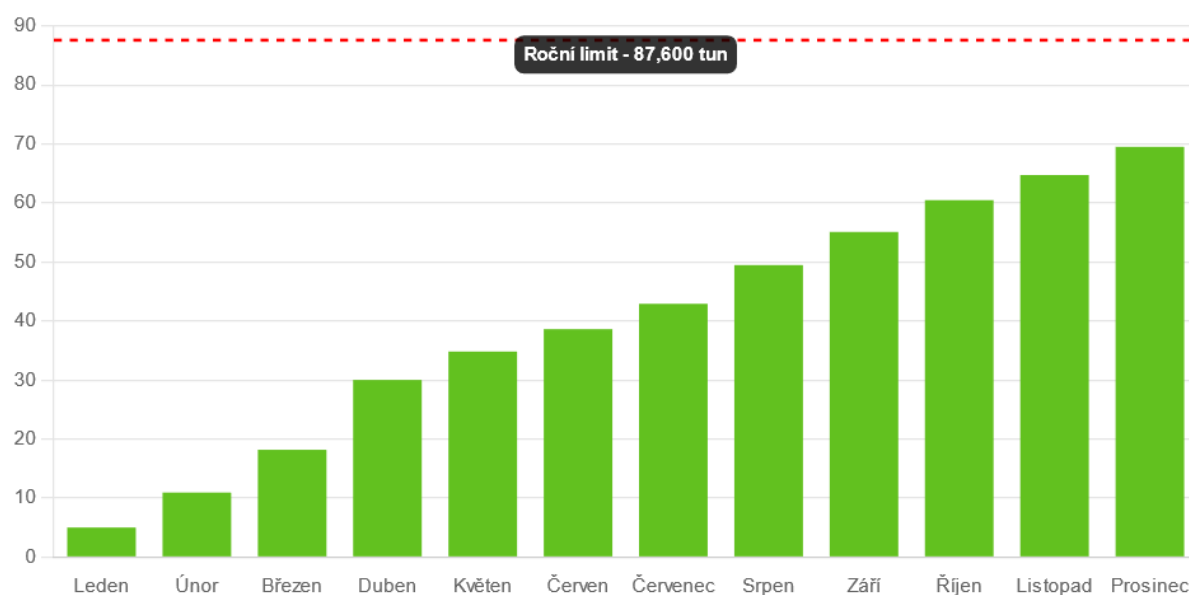
Název	Hmotnost v tunách
Sklo	4,300
Plasty	3,540
Papír a lepenka	0,940
Biologicky rozložitelný odpad	0,820
Kovy	0,230

2) Náklady na odpadové hospodářství, tj. na likvidaci směsných komunálních, separovaných a nebezpečných odpadů za rok 2021 jsou uvedeny v grafu :



## Čerpání limitu pro uplatnění nároku obce na slevu ze skládkového poplatku za „Využitelný odpad“

2021 ▾



### Limit pro získání třídící slevy

Rok	2021	2022	2023	2024	2025	2026	2027	2028	2029
Množství odpadu obyvatel/kg	200	190	180	170	160	150	140	130	120

### 3)Obecní systém nakládání s odpady je uveden v **Obecně závazné vyhlášce č.1 /2021.**

Obec zajišťuje pro občany na separaci domovního odpadu zvláštní sběrné nádoby na těchto stanovištích:

U obecního úřadu č.p. 72

Separční nádoby jsou umístěny na tomto stanovišti pro biologicky rozložitelné odpady rostlinného původu – barva hnědá , Sklo barevné a sklo bílé , kontejner s modrým víkem na papír ,na nápojové kartony je nádoba s oranžovým víkem, na kovy je přistavena nádoba červená.

V obci je pro separaci plastů zaveden pytlový svoz od rodinných domů . Pytle jsou k dostání na obecním úřadě a harmonogram svozu uveřejněn na úřední desce .

Směsný komunální odpad se sváží jednou za 14 dní od rodinných domů a společných soustředovacích míst.

Objemný a nebezpečný odpad je svážen 2 x ročně na předem určených stanovištích v termínech uveřejněných na úřední desce

4) Obec má smluvní vztah se společností TS Valašské Meziříčí s.r.o., se sídlem M. Alše 833, Valašské Meziříčí, která zajišťuje jako oprávněná osoba svoz a likvidaci směsného komunálního odpadu, separovaných odpadů určených k recyklaci, objemného odpadu i nebezpečných složek odpadů.

Občané můžou současně využít Sběrný dvůr společnosti ve Valašském Meziříčí na likvidaci stavebních odpadů za úplatu.

## 5) Způsob nakládání a prevence vzniku odpadů.

Směsné komunální odpady, objemné odpady a stavební odpady jsou likvidovány na skládkách ostatních odpadů.

Separovaný odpad je prvotně zpracován materiálově, případně je předán na energetické využití.

Nebezpečné odpady jsou likvidovány na spalovnách nebezpečných odpadů.

Obec předchází vzniku odpadů systémem Zpětného odběru elektrozařízení na Sběrném dvoře Valašské Meziříčí, nebo v rámci svozů ostatních a nebezpečných odpadů dvakrát ročně.

Zpětný odběr pneumatik mohou občané využít v pneuservisech ve Valašském Meziříčí.

V Kladerubech, dne 31.10.2022

Miloš Konečný, starosta obce